

Armoire murale pour coupe-circuit en acier inoxydable 316 de type 4X

Porte à charnière avec poignée (bride et découpe multi-fournisseur)

Remarque: Cette ligne de produits a été interrompu par une série approvisionné. L'information est à titre indicatif. Pour toute assistance autre solution, s'il vous plaît contacter le Service à la clientèle Hammond sales@hammfg.com - ou Etats-Unis (716) 630-7030, Canada et international (519) 822-2960.



Application

- Conçue pour abriter l'équipement de sécurité suivant :
 - **ABB Controls** : Mécanismes de commande à profondeur variable montés sur bride pour sectionneurs et disjoncteurs. Aussi mécanismes à câble pour disjoncteurs.
 - **Allen Bradley** : Mécanismes de commande à profondeur variable montés sur bride pour sectionneurs et disjoncteurs 1494V, NEMA 4. Ne sont pas compatibles avec les mécanismes de commande pour sectionneurs 1494F et disjoncteurs 1494D Allen Bradley ou les manettes de commande 1494V-R1, 1494V-R2 ou 1494V-W2.
 - **Cutler Hammer** : Mécanismes de commande à profondeur variable montés sur bride pour sectionneurs C361 et disjoncteurs C371. Aussi mécanismes de manette Flex-Shaft™ pour disjoncteurs. Utiliser des manettes de commande Cutler Hammer certifiées NEMA 4X pour maintenir les critères d'intégrité NEMA 4X.
 - **Siemens I.T.E. Max-Flex™** : Manettes à profondeur variable montées sur bride pour sectionneurs et disjoncteurs. Utiliser ces manettes sur les armoires NEMA 4.
 - **General Electric** : Manettes montées sur bride de type STDA et mécanismes de commande à profondeur variable pour sectionneurs et disjoncteurs. Aussi mécanismes de commande à câble Spectra-Flex™ pour disjoncteurs.
 - **Square D** : Mécanismes de commande à profondeur variable montés sur bride ou mécanismes à câble pour sectionneurs de classe 9422 et mécanismes de commande à profondeur variable montés sur bride ou mécanismes à câble pour disjoncteurs de classe 9422. Les armoires SN4SS ne sont pas compatibles avec les coupe-circuit montés sur support Square D de classe 9422 ni avec les dispositifs de classe 9422TG1 ou 9422TG2.

Normes

- UL 508, types 3R, 4 et 4X
- CSA, types 3R, 4 et 4X
- **Conformes aux normes :**
 - NEMA, types 3R, 4, 4X, 12 et 13

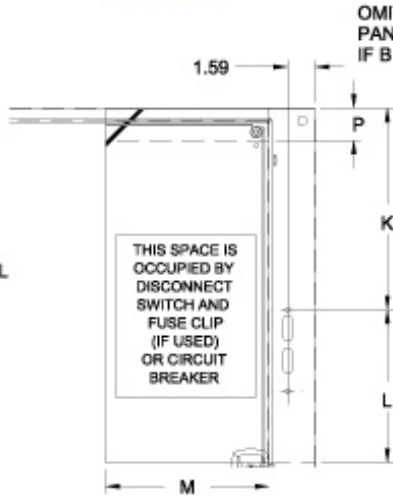
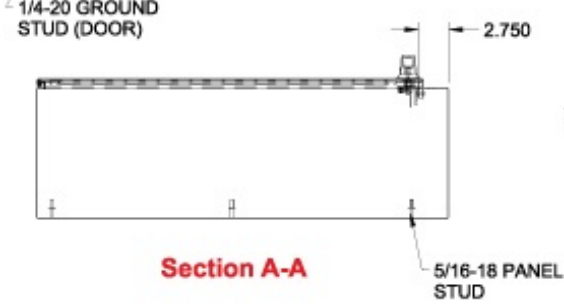
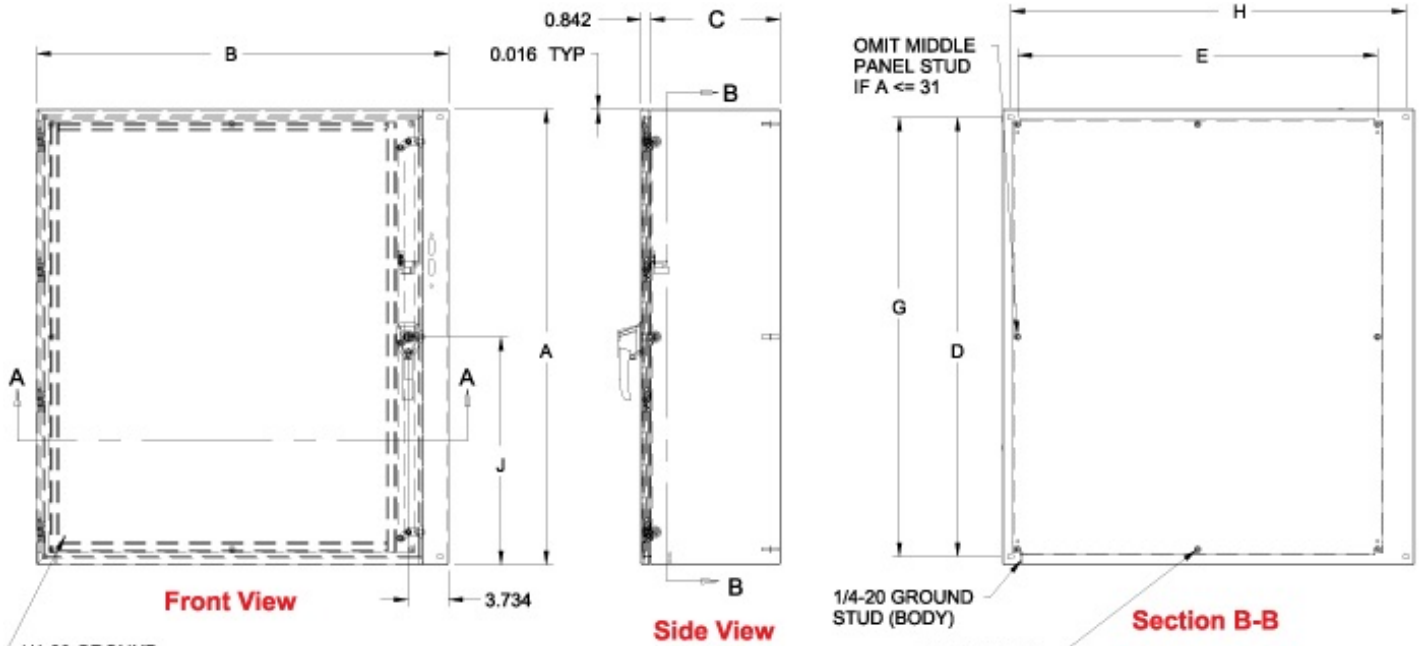
- JIC EGP-1-1967
- CEI 60529, IP66
- Il faut utiliser des composants appropriés pour assurer la conformité à ces normes.

Construction

- Tôle d'acier inoxydable 316 de calibre 14 ou 16.
- Joints soudés en continu.
- Les armoires de plus grandes dimensions sont munies de raidisseurs de porte.
- La porte et l'armoire comportent un rebord profilé pour prévenir l'infiltration de liquides et de contaminants.
- Des découpes et des trous sont prévus pour le mécanisme de commande de manette à bride.
- Les portes peuvent facilement être enlevées pour modifications et sont interchangeables.
- La porte est munie d'une poignée à deux ou trois points facile à manoeuvrer.
- La patte d'interverrouillage est soudée sur la porte.
- Des goujons à collerette sont fournis pour le montage des panneaux intérieurs.
- Le panneau intérieur amovible est vendu séparément.
- Garniture coulée in situ en continu.
- Une tige de mise à la masse est prévue sur la porte et une tige de mise à la terre est installée dans l'armoire.
- Comprend la quincaillerie d'assemblage ainsi que les écrous de montage des panneaux et les rondelles d'étanchéité nécessaires pour un montage mural.

Finition

- Les coupe-circuit et les mécanismes de commande ne sont pas fournis avec l'armoire et doivent être commandés séparément auprès du fabricant.



CONSULT VARIOUS DISCONNECT MANUFACTURER'S TO OBTAIN L, M, AND P FOR DIFFERENT BRANDS.
 K = 4.75 WHEN C = 8.00
 K = 11.62 WHEN C = 12.00
 P = WIRING BEND SPACE WHEN DISCONNECT IS INSTALLED IN ENCLOSURE

ORDER PANELS SEPERATELY
 ALL PANELS ARE 12 GA.

Disconnect Mounting Details

Part No.	Enclosure Size A x B x C	Door Gauge	Body Gauge	Optional Panel Part No.	Panel Size D x E	Mounting G x H	Latches		# Panel Studs	J
							qty	style		
EN4DSC20228S16	20.00 x 22.00 x 8.00	14	16	EP2020	18.17 x 18.17	18.50 x 20.50	1	2-pt	4	5
EN4DSC24228S16	24.00 x 22.00 x 8.00	14	16	EP2420	22.17 x 18.17	22.50 x 20.50	1	2-pt	4	6
EN4DSC24268S16	24.00 x 26.00 x 8.00	14	16	EP2424	22.17 x 22.17	22.50 x 24.50	1	2-pt	4	6
EN4DSC30268S16	30.00 x 26.00 x 8.00	14	16	EP3024	28.17 x 22.17	28.50 x 24.50	1	2-pt	4	6
EN4DSC36268S16	36.00 x 26.00 x 8.00	14	16	EP3624	34.17 x 22.17	34.50 x 24.50	1	2-pt	6	6
EN4DSC36328S16	36.00 x 32.00 x 8.00	14	14	EP3630	34.17 x 28.17	34.50 x 30.50	1	2-pt	6	6
EN4DSC423212S16	42.00 x 32.00 x 12.00	14	14	EP4230	40.17 x 28.17	40.50 x 30.50	1	3-pt	6	21
EN4DSC423812S16	42.00 x 38.00 x 12.00	14	14	EP4236	40.17 x 34.17	40.50 x 36.50	1	3-pt	8	21
EN4DSC483812S16	48.00 x 38.00 x 12.00	14	14	EP4836	46.17 x 34.17	46.50 x 36.50	1	3-pt	8	24
EN4DSC603812S16	60.00 x 38.00 x 12.00	14	14	EP6036	58.17 x 34.17	58.50 x 36.50	1	3-pt	8	30

Les données sont sujettes à changement sans préavis.

