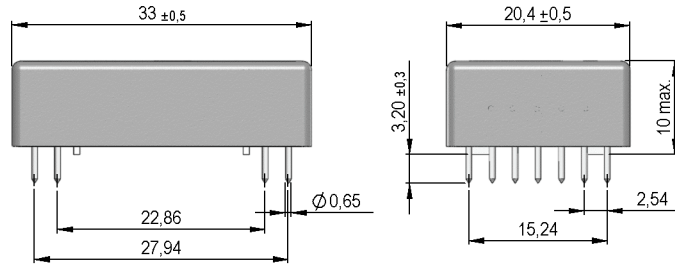
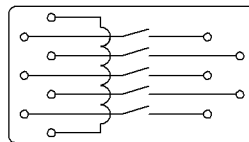


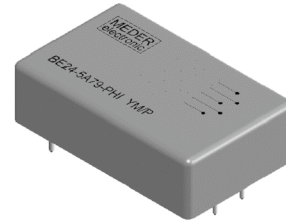
**Dimensions mm[inch]**  
 tolerances acc. to DIN ISO 2768-m  
 Toleranzen gem. DIN ISO 2768-m



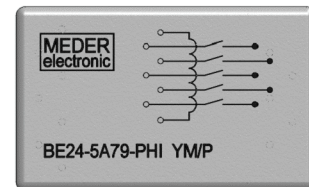
**Layout**  
 Top view  
 Draufsicht



**Isometric**  
 Scale 1:1  
 Maßstab 1:1



**Marking**  
 according to EN60062/factory code  
 gem. EN60062/Fertigungsstätte



Spulendaten bei 20 °C	Bedingung	Min	Soll	Max	Einheit
Spulenwiderstand		671	745	819	Ohm
Spulenspannung			24		VDC
Nennleistung			773		mW
Anzugsspannung				16,8	VDC
Abfallspannung		1,25			VDC

Kontaktdaten 79	Bedingung	Min	Soll	Max	Einheit
Schaltleistung	Kombinationen von Schalt-Spannung und -Strom dürfen die max. Schaltleistung nicht übersteigen			25	W
Schaltspannung	DC or Peak AC			1.000	V
Schaltstrom	DC or Peak AC			1	A
Transportstrom	DC or Peak AC			2	A
Kontaktwiderstand statisch	bei 40% Übererregung Anfangswert			150	mOhm
Isolationswiderstand	RH <45 %, 100 Volt Messspannung	100			TOhm
Durchbruchspannung (20-25 AT)	gemäß IEC 255-5	2.000			VDC
Schaltzeit inklusive Prellen	gemessen mit 40% Übererregung			1	ms
Abfallzeit	gemessen ohne Spulenerregung			0,4	ms

Produktspezifische Daten	Bedingung	Min	Soll	Max	Einheit
Isol. Widerstand Spule/Kontakt	RH <45%, 200 VDC Messspannung	100			TOhm
Isol. Spannung Spule/Kontakt	gemäß IEC 255-5	2			kV AC
Gehäusematerial			Polycarbonat		
Verguss-Masse			Polyurethan		
Anschlusspins			Cu-Legierung verzinkt		
Kontaktanzahl			5		
Kontakt - Form			A - Schließer		
Gehäusefarbe			grau		
Magnetische Abschirmung			nein		
Reach / RoHS Konformität			ja		



*Products for tomorrow...*

Europe: +49 / 7731 8399 0 | Email: info@meder.com  
USA: +1 / 508 295 0771 | Email: salesusa@meder.com  
Asia: +852 / 2955 1682 | Email: salesasia@meder.com

Artikel Nr.:  
**8824579104**  
Artikel:  
**BE24-5A79-PHI**

Umweltdaten	Bedingung	Min	Soll	Max	Einheit
Schock	1/2 Sinus, Dauer 11ms, in 3 Achsen			50	g
Vibration	von 10 - 2000 Hz			20	g
Arbeitstemperatur		-20		70	°C
Lagertemperatur		-40		105	°C
Löttemperatur	Wellenlöten max. 5 Sek.			260	°C
Waschfähigkeit					Fluxdicht

Allgemeine Daten	Bedingung	Min	Soll	Max	Einheit
Bemerkungen					Relais mit sehr hohem Isolationswiderstand