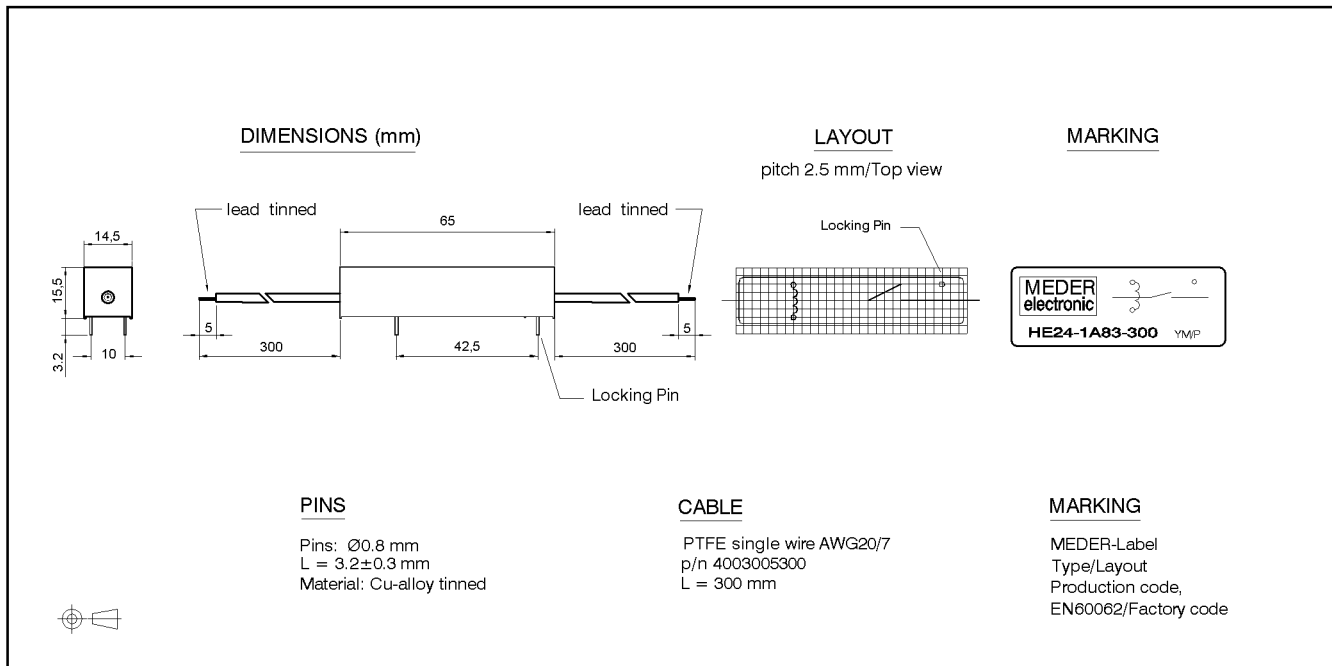


vorläufiges Datenblatt



Spulendaten bei 20 °C	Bedingung	Min	Soll	Max	Einheit
Spulenwiderstand		945	1.050	1.155	Ohm
Spulenspannung			24		VDC
Nennleistung			549		mW
Spulenstrom			999		mA
Wärmewiderstand	max. Relais temperatur = Arbeitstemperatur + Eigenerwärmung		999		K/W
Induktivität			999		mH
Anzugsspannung				18	VDC
Abfallspannung		2			VDC

Kontaktdaten 83	Bedingung	Min	Soll	Max	Einheit
Schaltleistung	Kombinationen von Schalt-Spannung und -Strom dürfen die max. Schaltleistung nicht übersteigen			50	W
Schaltspannung	DC or Peak AC			7.500	V
Schaltstrom	DC or Peak AC			3	A
Transportstrom	DC or Peak AC			5	A
Kontaktwiderstand statisch	bei 40% Übererregung Anfangswert			150	mOhm
Isolationswiderstand	RH <45 %, 100 Volt Messspannung	1			TOhm
Durchbruchspannung	gemäß IEC 255-5	10			kV DC
Schaltzeit inklusive Prellen	gemessen mit 40% Übererregung			3,2	ms
Abfallzeit	gemessen ohne Spulenerregung			1,5	ms
Kapazität	@ 10 kHz über offenem Kontakt		1		pF

Produktspezifische Daten	Bedingung	Min	Soll	Max	Einheit
Kontaktanzahl			1		
Kontakt - Form			A - Schließer		
Isol. Spannung Spule/Kontakt	gemäß IEC 255-5	7,5			kV DC
Isol. Widerstand Spule/Kontakt	RH <45%, 200 VDC Messspannung	1			TOhm
Kapazität Spule/Kontakt	@ 10 kHz über offenem Kontakt		999		pF
Gehäusefarbe					
Gehäusematerial			Polycarbonat		
Verguss-Masse			Typ PU E8702 FW-Z/W		
Anschlusspins					
Magnetische Abschirmung					
Reach / RoHS Konformität			ja		
Bemerkung		Hochspannungsrelais für LP-Montage mit HV-Kabel			



Europe: +49 / 7731 8399 0 | Email: info@meder.com
 USA: +1 / 508 295 0771 | Email: salesusa@meder.com
 Asia: +852 / 2955 1682 | Email: salesasia@meder.com

Artikel Nr.:
8524183300
 Artikel:
HE24-1A83-300

Products for tomorrow...

vorläufiges Datenblatt

Umweltdaten	Bedingung	Min	Soll	Max	Einheit
Schock	1/2 Sinuswelle, Dauer 11ms			50	g
Vibration	von 10 - 2000 Hz			20	g
Arbeitstemperatur		-20		70	°C
Lagertemperatur		-25		85	°C
Löttemperatur	Wellenlöten max. 5 Sek.			260	°C
Waschfähigkeit		Fluxdicht			

Allgemeine Daten	Bedingung	Min	Soll	Max	Einheit
Gesamtgewicht	Nettogewicht BT		999		g
Verpackung		VPE			

Änderungen im Sinne des technischen Fortschritts bleiben vorbehalten

Neuanlage am: 28.03.08 Neuanlage von: WKOVACS Freigegeben am: 03.04.08 Freigegeben von: KOLBRICH
 Letzte Änderung: 06.11.09 Letzte Änderung: SERVICES_EUROPE Freigegeben am: Freigegeben von:

Version: 02