

CT-23

P. 1

燈串控制 IC

使用說明

CT23 是一種簡單功能，不必外接零件，
用於聖誕燈串控制器。

利用按鍵分段式直接選擇速度。

最快：全亮 (4KHz)

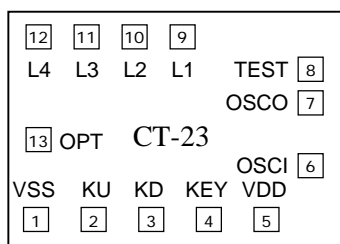
最慢：0.5Hz

* IC 底座接 VDD

特 性

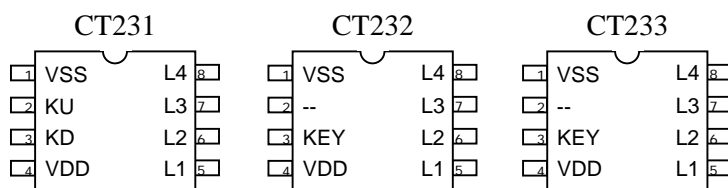
- 工作電壓範圍：2.0V~5.0 VDC
- 直接觸發 SCR
- 跳動方式：
 - (1) 雙燈單向跑馬
 - (2) 三燈跑馬
- 利用按鍵調速度
 - (1) KU 16 段 加快
 - (2) KD 16 段 減慢
 - (3) KEY 4 段 循環式調速

■ IC Chip 打線腳座配置



Chip Size: 1580 x 1639 μ M

■ 8 PIN IC 包裝圖

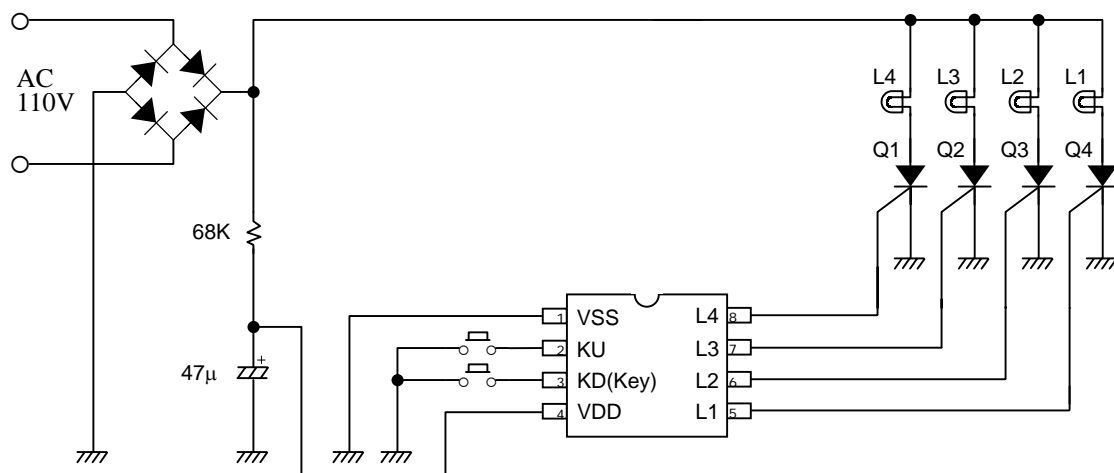


| CHIP | 8 PIN | 使用符號 | 功 能 說 明 |
|------|-------|------|-------------------------------------|
| 1 | 1 | VSS | 電源負極 |
| 2 | 2 | KU | 加快速度 16 段式 ↘ 分開獨立動作 |
| 3 | 3 | KD | 減慢速度 16 段式 ↗ |
| 4 | * 3 | KEY | 循環式調速 4 段式 分開獨立動作 |
| 5 | 4 | VDD | 電源正極 |
| 6 | | OSCI | 內建 60Hz，可外接電阻或電容 |
| 7 | | OSCO | 調頻率 |
| 8 | | TEST | 內部測試端 |
| 9 | 5 | L1 | LED4 輸出接 SCR |
| 10 | 6 | L2 | LED3 輸出接 SCR |
| 11 | 7 | L3 | LED2 輸出接 SCR |
| 12 | 8 | L4 | LED1 輸出接 SCR |
| 13 | | OPT | 跳空方式選擇： 空腳 雙燈跑馬，接 VSS 單燈跑馬 (3 燈) |

| | |
|---------|------|
| CT-23 | P. 2 |
| 燈串控制 IC | |

- 8 PIN PACKAGE: CT231 雙燈單向跑馬，16 段雙鍵式
CT232 三燈跑馬，四段單鍵式
CT233 雙燈單向跑馬，四段單鍵式

應用線路(AC 線路)

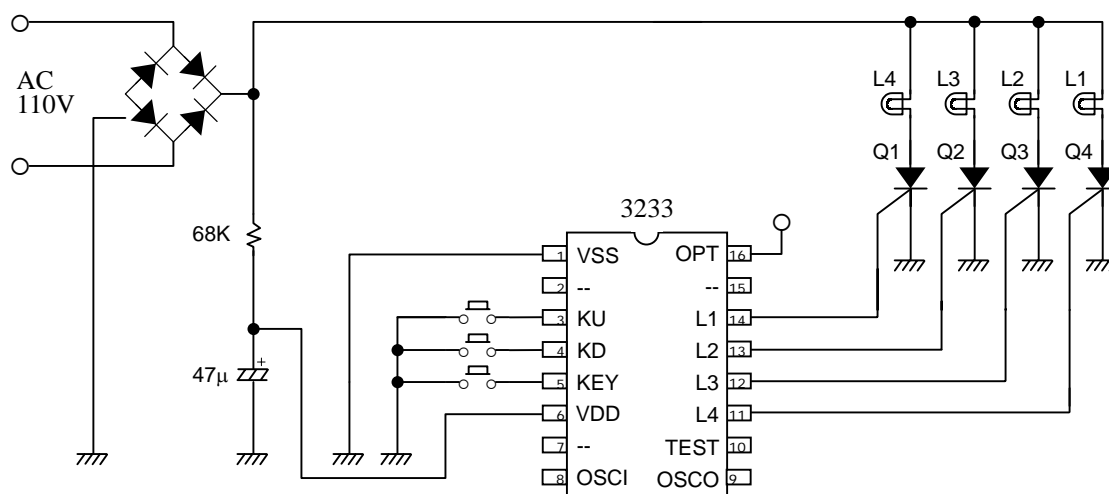


功能說明

- 由 OPT pin 決定：(1)雙燈單向跑馬 (2)三燈跑馬
- KU, KD pin：(1)按住時連續調速度，每 2 秒送出一個信號去換段。
(2)可以用觸動按鍵式，按一下跳一段。
(3)加速(KU) / 減速(KD)各有 16 段
- KEY：每按一下(KEY)可跳一段，4 段循環
- 16 段頻率：(KU, KD pin)，單位：Hz ($\pm 20\%$)
0.5, 0.6, 0.7, 0.8, 0.9, 1, 2, 3, 4, 5, 7, 9, 12, 15, 30, 全亮
- 4 段頻率：(Key pin)，單位：Hz ($\pm 20\%$)
0.5, 0.8, 2, 全亮

■ 16 PIN PACKAGE: TOP MARK 3223

■ 應用線路 (AC 線路)



功能說明

1. 由 OPT pin 決定：(1)(空腳)雙燈單向跑馬 (2)(+VSS)三燈跑馬
2. KU, KD pin：(1)按住時連續調速度，每 2 秒送出一個信號去換段。
(2)可以用觸動按鍵式，按一下跳一段。
(3)加速(KU) / 減速(KD)各有 16 段
3. KEY：每按一下(KEY)可跳一段，4 段循環
4. 16 段頻率：(KU, KD pin)，單位：Hz ($\pm 20\%$)
0.5, 0.6, 0.7, 0.8, 0.9, 1, 2, 3, 4, 5, 7, 9, 12, 15, 30, 全亮
5. 4 段頻率：(Key pin)，單位：Hz ($\pm 20\%$)
0.5, 0.8, 2, 全亮