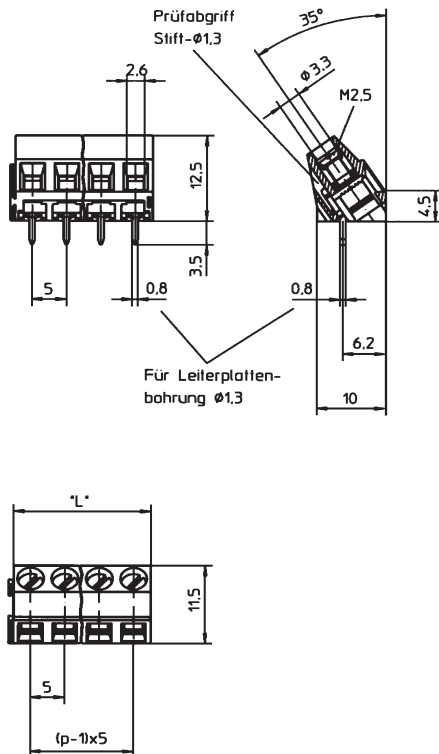
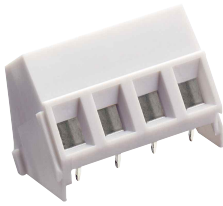


Miniatur-Anschlussklemmen, 5,0 mm
Miniature terminal blocks, 5.0 mm · Petit barrettes de connexion, 5,0 mm



6322...

Miniatur-Anschlussklemme, Klemmkörper ohne Drahtschutz, Miniatur-Anschlussklemme nach dem Fahrstuhlprinzip, Lötanschlüsse einreihig, mit Prüfabgriff, doppelte Schwalbenschwanzverbindung, ohne Teilungsverlust anreihbar, 35° Winkelausführung

Technische Daten:

- 1. Temperaturbereich:** -25 °C bis +100 °C
- 2. Werkstoffe:**
Kontaktträger: PA 6.6, selbstverlöschend
Klemmkörper: Stahl, verzinkt und chromatiert
Drahtschutz: CuZn, unternickelt und 5 µm verzinkt
Schraube: Stahl, verzinkt und chromatiert
- 3. Mechanische Daten:**
Kontaktabstand: 5,0 mm
Schraube: M 2,5
Prüfdrehmoment: 0,4 Nm nach DIN EN 60999
Anschlußquerschnitt: eindrätig bis 2,5 mm², feindrätig bis 1,5 mm², mit Aderenhülse (DIN 46 228/1) bis 1,5 mm²
- 4. Elektrische Daten:**
Strombelastbarkeit: 16 A
Betriebsspannung: 250 V AC nach VDE 0110
Verschmutzungsgrad: 3 nach VDE 0110
Überspannungskategorie: III nach VDE 0110
Kriechstromfestigkeit: CTI ≥ 600

6322...

Miniature terminal block, clamp without wire protection, clamps, solder type, single row, with holes for test clips, double press-fit connection, stackable without loss of pitch, 35° angle version

Technical data:

- 1. Temperature range:** -25 °C / +100 °C
- 2. Materials:**
Body: PA 6.6, self-extinguishing
Clamp: steel, galvanized and chromated
Wire protection: CuZn, pre-nickelated and 5 microns tin-plated steel, galvanized and chromated
Screw: steel, galvanized and chromated
- 3. Mechanical data:**
Pitch: 5.0 mm
Screw: M 2.5
Testing torque: 0.4 Nm acc. to DIN EN 60999
Max. wire section: Single wired up to 2.5 mm², fine wired up to 1.5 mm², with multicore cable end up to 1.5 mm²
- 4. Electrical data:**
Nominal power: 16 A
Nominal voltage: 250 V AC acc. to VDE 0110
Pollution grade: 3 acc. to VDE 0110
Over-voltage category: III acc. to VDE 0110
Tracking resistance: CTI ≥ 600

6322...

Bornier miniature pour le raccordement selon le principe de cosse acenseur, branchement par soudure sur une rangée, liaison à double queue d'aronde, alignable sans perte de pas, montage incliné à 35°, avec prise test

Caractéristiques techniques:

- 1. Température d'utilisation:** -25 °C / +100 °C
- 2. Matériaux:**
Corps isolant: PA 6.6, autoextinguible
Cosse: acier, zingué et chromé
Protège fil: CuZn, sous-nickelé et étamé à 5 µm
Vis: acier, zingué et chromé
- 3. Caractéristiques mécaniques:**
Pas: 5,0 mm
Vis: M 2,5
Couple de serrage de test: 0,4 Nm suivant DIN EN 60999
Section de raccordement: monobrins jusqu'à 2,5 mm², multibrins jusqu'à 1,5 mm², avec embout de fil jusqu'à 1,5 mm²
- 4. Caractéristiques électriques:**
Courant nominal: 16 A
Tension nominale: 250 V AC suivant VDE 0110
Degré de pollution: 3 suivant VDE 0110
Catégorie de surtension: III suivant VDE 0110
Tenue de claquage: CTI ≥ 600



Bestellbezeichnung Part-No. Désignation	"P"	"L" mm	VE
6322 02	2	10,0	2500
6322 03	3	15,0	250
6322 04	4	20,0	2500

Die angegebenen Verpackungseinheiten (VE) gelten als Mindestabnahmemenge bei Lieferung ab Werk.
The package units (VE) being stated are automatically the lowest possible quantities being available ex works.
Les livraisons d'usines ne peuvent être inférieures aux unités d'emballage indiquées (VE).